

www.revistahotelnews.com.br

# hotelnews

HOTELARIA GASTRONOMIA TENDÊNCIAS

Nº 352 | Setembro/Octubro 2009

50  
anos



## IL CAMPANARIO

destaque na hotelaria

**entrevista**

**FERNANDO VIRIATO**  
Accor Hospitality

**ESTILO**

PISCINAS DESIGNS

**GASTRONOMIA**

ÁGUAS MINERAIS

**NOVA EQUIPOTEL**

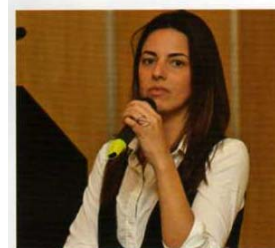
VERDADEIRA VITRINE



## Desenvolvimento sustentável

Carolina Piccin Silberberg, da Sistema Assessoria Ambiental, prosseguiu a programação, com a palestra “Decoração mais sustentável”. Lembrou o tripé da sustentabilidade (social, ambiental e econômico). Enfatizando: o desenvolvimento sustentável é um processo. Este conceito deve nortear o profissional da decoração na escolha de materiais, de produtos, tecnologias e serviços. Inovar é a palavra-chave.

Na decoração, não basta substituir um produto por outro que aparenta maior desempenho ambiental. É preciso analisar o ciclo de vida de todas as peças. Exemplo: de nada adianta um lustre de material reciclado fixo em peças de difícil reutilização ou feito de material reciclado que não permita o reuso. Também o custo - benefício deve ser avaliado.



Carolina Piccin Silberberg

## Sustentabilidade

Carolina Silberberg retornou, com o tema “Sustentabilidade na hotelaria”. Lembrou que o impacto ambiental zero não existe, mas é preciso minimizá-lo. Na atividade, os principais impactos são: água e energia, uso do solo, flora e fauna, resíduos sólidos e efluentes.

Os problemas primordiais estão associados ao conceito de ecoeficiência, as ações envolvem a cadeia produtiva da atividade. Entre outros aspectos, destacam-se:

informação que despertem a consciência, certificação ambiental (selos verdes) e compras ecológicas.



Lobby

## INTERIORES COM SOLUÇÕES SUSTENTÁVEIS

Com o tema “Soluções Sustentáveis”, o Equip Design registrou sucesso em sua 18ª edição, integrante da Nova Equipotel 2009. Arquitetos e designers que aplicam no trabalho os princípios de responsabilidade da trilogia dos 3Ps (pessoas, lucro e planeta), apresentaram suítes, restaurante, terraço, café e lobby. Completou o espaço a Galeria de Arte de Enrique Rodriguez.

Raphael Popovic, que assinou o lobby em parceria com Alice Ostrowska, surpreendeu-se com o interesse do público. Contou: “embora já tenha participado de outras edições da Nova Equipotel, expus pela primeira vez neste espaço. Os visitantes, realmente, têm curiosidade em conhecer os lançamentos do Equip Design. Observam cada um dos detalhes dos ambientes”. Explicou: “sempre aplico o conceito da sustentabilidade em meu trabalho, no aspecto ecológico e social. A cada dia, o mercado oferece mais opções ecológicas”.

Entre os lançamentos, esteve o trabalho do designer Enrique Rodriguez, que cria conceitos para projetos decorativos, reproduzidos em diferentes tipos de materiais (fotografias, madeiras, etc.). Assim, o mesmo desenho pode estar em diferentes ambientes de um empreendimento. No evento, expôs uma composição que desenvolveu na Indochina inspirado nas formas orgânicas do local, para compor a decoração de um dos melhores hospitais de São Paulo. Nos ambientes, destacaram-se produtos do Grupo Roca, fabricante de metais e louças para banheiros, e da Sherwin-Williams, indústria de tintas, ambas patrocinadoras do evento.

A Roca lançou a ducha vertical que em pouco tempo proporciona os mesmos benefícios de uma hidromassagem de banheira, resultando na economia de água. Apresentou também uma série nova de cubas compactas e de torneiras economizadoras, descreveu Mary Cristina Matiuzzo, do departamento de marketing.

A Sherwin-Williams revestiu paredes e tetos com produtos da linha Metalatex Eco, fabricados com base de água, que permitem o bem-estar do usuário durante a aplicação e secam com rapidez, disse o gerente de marketing, David Ivy Júnior. Resaltando a grande aceitação que estes produtos têm no mercado, exemplificou: “o esmalte sintético base de água elimina o uso de solvente, portanto, acaba o cheiro forte”. Frisou: “a marca se sedimenta no tripé: produtos sustentáveis, inovações e qualidade”.

O Equip Design foi coordenado por Lucy Amicon, arquiteta da L.A Consultoria em Eventos. Os arquitetos e designer contaram com o apoio da Assessoria Sistema Ambiental, na escolha de materiais e de tecnologias. ■